

共同利用施設 案内

主任: 竹田 太郎

臨床鍼灸学講座(内線537)

室名: 鍼灸センター研究室

場所: 附属鍼灸センター2階
(見取り図は別紙参照)

共同利用機器備品リスト:

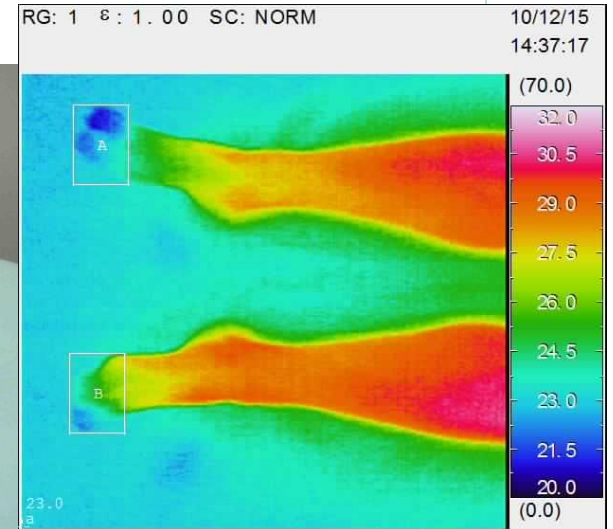
1. サーモレーサ(NEC三栄 TH5100), 1台



機器用途【なにができる?】

1. 熱画像の撮影が可能
(電動昇降ベッド完備、三脚への設置可)

撮影した熱画像は付属ソフトにて解析可能
(ソフトは主任が管理)



共同利用施設 案内

主任: 竹田 太郎

臨床鍼灸学講座: (内線537)

室名: 鍼灸センター研究室

場所: 附属鍼灸センター2階
(見取り図は別紙参照)

共同利用機器備品リスト:

1. ホリグラフ360システム(日本電気三栄、1990年前後), 1台
2. ホリグラフ366システム(日本電気三栄、1990年代), 1台
3. power lab (A/D instruments、現行モデル), 1台
4. レーザードップラー血流計(advance社、1995年), 1台
5. 発汗計(ハイドログラフ、2000年前後, 1台
6. データ取り込み・解析用PC(ヒューレット2004年, 1台)

機器用途

1. ヒト生体電気現象を始め生理機能測定が可能
筋電図
脳波
心電図
胃電図
脈波 など
2. 同上(コンパクトな簡易器機)
3. 上記測定におけるA/D変換機および解析システム
4. 皮膚血流量の測定
5. 発汗反応の測定
6. 上記データの取り込みと解析